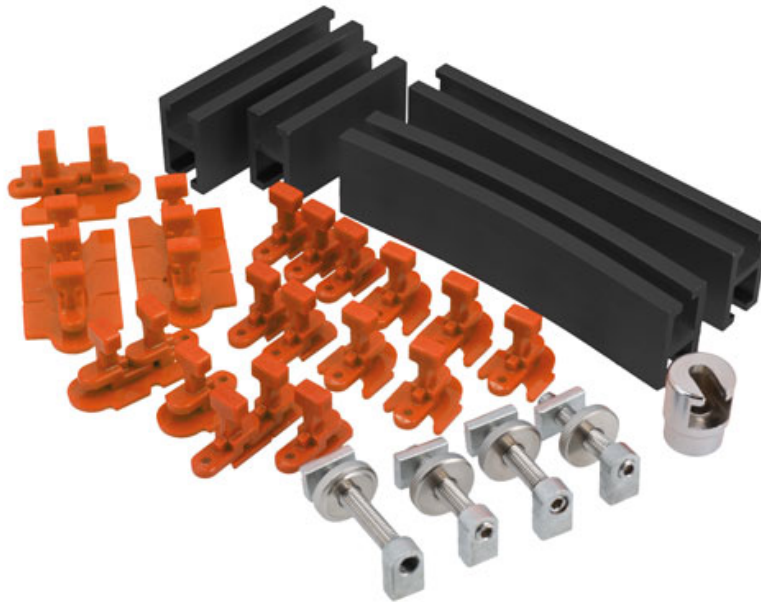


Assortiment de pastilles de débosselage DSP

Assortiment de pastilles à coller connectables, avec porte-pastilles, conçu pour être utilisé avec un marteau à inertie ou un débosseleur et de la colle chaude pour éliminer les bosses et traces d'impact plus importantes sur les carrosseries de véhicules dans le cadre d'un débosselage DSP à la colle. Les pastilles individuelles sont conçues pour être reliées les unes aux autres et comportent chacune un pivot qui leur permet d'être inclinées/courbées pour suivre les contours de la carrosserie ou la forme de la bosse, offrant ainsi une plus grande zone de contact continue qui réduit la quantité de travail d'aplanissement nécessaire après le retrait des pastilles. Ensemble fourni dans un coffret de rangement en plastique.



Additional Information

- À utiliser dans le cadre d'un débosselage sans peinture, à l'aide d'un débosseleur et de pastilles à coller.
- Comprend : 24 pastilles à coller connectables (3 tailles, 8 pièces de chaque). 1 porte-pastilles incurvé de 160 mm. Porte-pastilles droits de 160 mm, 90 mm et 70 mm. 4 adaptateurs. 1 adaptateur M10 x 1,5 conçu pour être utilisé avec des accessoires, y compris la tour de traction Power-TEC, référence 92657.
- Utilisable avec des débosseleurs et des marteaux à inertie, y compris la référence Power-TEC 92487.
- Utilisable avec le pistolet à colle Power-TEC Gluematic référence 91237 et avec les bâtons de colle référence 92342.
- Pour retirer la colle après utilisation, voir le dissolvant de colle chaude Power-TEC, référence 92341.

<http://powertec.co.uk/product/92690>

